

VANTAGENS PRÁTICAS:

Câmara IR totalmente radiométrica

Medição e exibição de imagens em tempo real, garantia de imagens térmicas de alta qualidade

Medição precisa da temperatura em toda a imagem

Alta sensibilidade térmica

Alta resolução geométrica de 2.2 mrad (IC090 Ex 4.4 mrad)

Ergonómicas e robustas (IP 54)

Sem necessidade de manutenção graças à tecnologia microbolométrica

Ecrã LCD a cores, orientável

Gravação de imagem superior a 50/60 Hz

Ponteiro laser integrado

Grande memória para armazenar até 1,000 imagens térmicas

Seguimento de temperatura automático (hot/cold spot)

Transmissão de dados via USB

Fácil de manejar

Gestão de energia inteligente

Sofisticado Software de análise de dados

Câmaras IR da série IC

As super compactas, totalmente radiométricas câmaras térmicas da série IC convencem, graças à precisão de medição em tempo real, larga escala de medição de -20 °C to +1,500 °C, e excelente relação qualidade/preço.



Graças à taxa de repetição de imagem de 50/60 Hz e à alta resolução de 2.2 mrad*, as câmaras térmicas da série IC garantem resultados rápidos e precisos com imagens térmicas em tempo real, claras e de alta qualidade.

Em campo, beneficie de medições de temperatura totalmente radiométricas em toda a imagem sem interpolação, de operação sem necessidade de manutenção graças à sua tecnologia microbolométrica não refrigerada, quatro pontos dinâmicos de medição, detecção automática da temperatura e muitos outros aspectos inovativos.

O moderno equipamento termográfico encontra-se bem protegido dentro de um design ergonómico e de protecção IP54 e manuseável apenas com uma mão.

A ligação integrada via USB permite a rápida transferência de mais de 1.000 imagens gravadas na câmara para o seu PC, onde os termogramas guardados poderão ser processados profissionalmente através do software de análise preparado para a criação de avaliações e relatórios de medição.



Necessita de câmaras térmicas com certificado de trabalho ou com um Certificado de calibração em pontos específicos de medição?

Então utilize o nosso Serviço de Calibração!



Podemos garantir-lhe os tempo de reacção mais curtos em cada caso, através do nosso próprio serviço de calibração de fábrica.

Mais informação em: info@globiprotec.com



O modelo IC090 Ex é adequado para operações em áreas onde exista o risco de explosão!
(por encomenda)

*excepto para versão Ex-protected



info@globiprotec.com

www.globiprotec.com



Elevada precisão mesmo a altas temperaturas ...

Uma resolução geométrica de 2.2 mrad, uma elevada sensibilidade térmica de de 0.1°C e uma frequência de repetição de imagem de 50/60 Hz, permitem obter com precisão termogramas em tempo real em todas as situações de medição – de -20 °C a +1,500 °C, consoante o modelo.



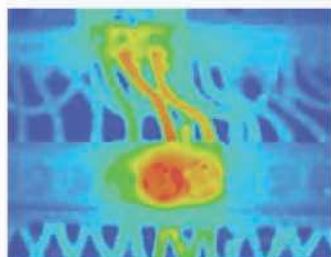
O IC mostra tudo tão claro como o dia...

Uma sofisticada lente “geranium” garante imagens termográficas perfeitas e exibidas em tempo real no ecrã LCD. Uma vez que o ecrã é ajustável, poderá ser alinhado de forma a obter uma posição ergonómica mais correcta para o seu utilizador.

IC – Inteligente e Capaz ...

As câmaras IC possuem tudo aquilo que espera de uma câmara profissional de imagem térmica, conseguindo ao mesmo tempo ter um preço bastante acessível.

Funcionalidades e electrónica de topo, gestão inteligente de energia e conceito de mobilidade:



A câmara IC chega ao ponto...

O ponteiro laser integrado facilita a rápida localização de áreas problemáticas e o detector de zonas quente/frio permite que não seja necessário andar à procura do ponto mais quente ou mais frio da imagem.

Graças à focagem mínima de apenas 10 cm, é possível levar a cabo exames precisos junto de pequenos objectos.



Protecção robusta, Interior inteligente...

Todos os interfaces estão centralizados e bem protegidos dentro de uma robusta caixa IP54 que permite a utilização nas mais duras condições. Graças ao sistema inteligente de gestão de energia, as câmaras estão prontas a ser utilizadas a qualquer momento – a sofisticada electrónica da câmara fornece ao utilizador uma variada gama de medições e ajustes segundos antes de se ligar.

Fique sempre na foto, graças à representação em tempo real

...



O sistema de sensores de alto desempenho das câmaras de imagem térmica da série IC,

determinam constantemente mesmo a mais pequena variação de temperatura.

19,200 pontos independentes de medição, actualizam os valores a cada 60 vezes por segundo transferindo-os para o ecrã LCD. Graças a elevada taxa de actualização de imagem, nem uma única imagem ou informação termográfica escapará, sendo cada imagem exibida em tempo real.

Sem tempo real, falta sempre metade...

Apenas uma imagem de alta definição com uma taxa de actualização de 50/60 Hz garante um trabalho sem fadiga e medicos exactas, mesmo perante objectos em movimento.



Qualidade Faz parte do programa...

O Software que acompanha as câmaras não é apenas uma simples ferramenta de transferência ou de visualização de dados - com todas as câmaras de infravermelhos IC, irá obter um completo programa profissional de análise e documentação com inúmeras funções para avaliar, organizar e documentar os resultados obtidos.



Um alvo limpo, ...

...ou dois, ou três ou quarto?

A tecnologia de alto desempenho da câmara permite diferentes medições de temperatura num total de até quatro pontos móveis, dos quais três poderão ser individualmente configurados.

Poderá também usar o alarme ou a função isotérmica para inserir limites de temperatura individual, que serão mostrados em cores diferentes ou através de sinal sonoro – ideal para detecção do dew point / ponto de orvalho em superfícies.



Para os que querem ainda mais...

Mais flexibilidade? Mais mobilidade? O equipamento padrão não deixa nada de fora. Vai adquirir uma câmara de infravermelhos extremamente sofisticada desenhada para responder aos desafios mais difíceis. Poderá contudo querer mais, então tem á disposição toda uma gama de acessórios que vão desde lentes tele fotográficas a uma variada gama de lentes.

Dados técnicos		IC060	IC080	IC090 EX	IC100	IC120
Número de artigo		3.110.003.008	3.110.003.010	3.110.003.016	3.110.003.015	3.110.003.018
Medição	Gama de temperatura	-20 °C a +250 °C (-4 °F a +482 °F)	-20 °C a +600 °C (-4 °F a +1.112 °F)	-20 °C a +250 °C (-4 °F a +482 °F)	-20 °C a +1.000 °C (-4 °F a +1.832 °F)	-20 °C a +1.500 °C (-4 °F a +2.732 °F)
	Precisão	±2 °C, ± 2 % do valor de medição				
Output de imagem radiométrica	Tipo de detector	Focal Plane Array (FPA), microbolómetro não refrigerado 160 x 120 píxeles				
	Zona espectral	8 a 14 µm		7,5 a 14 µm	8 a 14 µm	
	Campo visual (FOV)	20° x 15°		38° x 28,5°	20° x 15°	
	Resolução geométrica	2,2 mrad		4,4 mrad	2,2 mrad	
	Sensibilidade térmica	0,1 °C a 30 °C				
	Taxa de actualização de imagem	50/60 Hz				
	Foco	manual				
	Distancia de focagem mín.	0,10 m				
Representação de imagem	Visualização de imagem	LCD de 2,5 polgadas, pseudocor, 6 gamas cromáticas				
Funções de medição	Ponto de medição	Até 4 pontos de medição de temperatura móvel (3x manual e 1x automático)				
	Isotermo	Sim (entre valores limite superior e inferior)				
	Grau de emissão	Ajustável de forma variável de 0,01 a 1,0				
	Correcção de medição	Automático baseado nas especificações definidas pelo utilizador sobre temperatura ambiente, distancia, humidade relativa				
Armazenamento de dados	Meio de armazenamento	Memoria flash integrada para aprox. 1000 imagens				
	Formato de arquivo radiométrico	Formato IR radiométrico de 14 bits				
Indicador de estado do sistema	Indicação de estado	-	-	Indicação de estado LCD	-	-
Laser	Tipo	Laser de diodos AlGaInP semiconductor, 1 mw/635 nm rojo				
	Classificação	Classe2				
Abastecimento energético	Tipo de bateria	Standard, Li-Ion; recarregável substituível				
	Duração	≈ 2,5 h				
	Alimentação por rede	8 - 11V DC				
	Modo poupança de energia	definido pelo utilizador				
Condições ambientais	Temperatura de trabalho	-20 °C a +50 °C (-4 °F a 122 °F)		0 °C a +40 °C (32 °F a 104 °F)	-20 °C a +50 °C (-4 °F a 122 °F)	
	Temperatura de armazenamento	-40 °C a +70 °C (-40 °F a +158 °F)				
	Humidade	10 % a 95 % de humidade relativa (não condensante)				
	Classe protecção	IP 54 IEC 529				
	Choque	25G IEC 68-2-29				
	Vibração	2G IEC 68-2-6				
Parâmetros físicos	Dimensões	211 x 80 x 195 mm				
	Peso	700 g				
	Montagem de tripé	1/4 polgadas - 20				
Interfaces	PC	USB				
	Vídeo	Vídeo composto				
	Opcionais	Software profissional, software base de dados, dispositivo fixação a tripé, bateria de alimentação, adaptador de 12V para carro, bateria adicional, bolsa de couro, lentes de 38°, 28°, 14°, 12°, 9°, 6,4°, 4,8°, 3,5°				